

Vyhodnocení projektu Mapa SŠ 2020/21

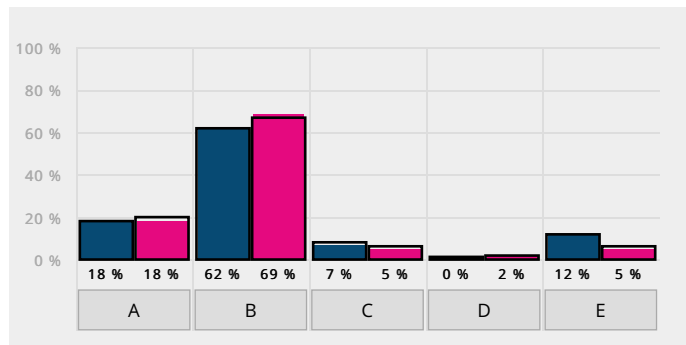
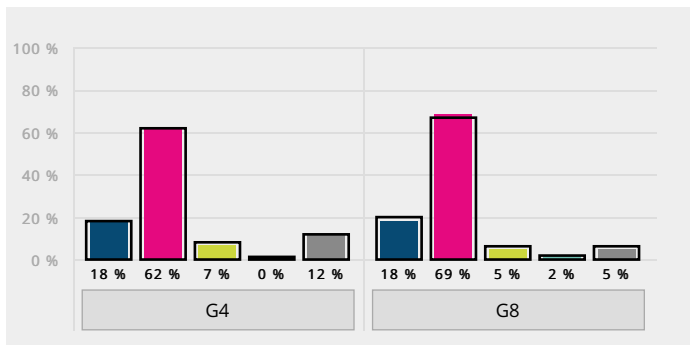
Přehled po typech školy - Rodič (SŠ)

Jste u vás ve škole spokojen/a s následujícími oblastmi?

1. s celkovou úrovní výuky (její přínosnost, záživnost, to, jak je zajímavá atd.)

- A) rozhodně ano
- B) spíše ano
- C) spíše ne
- D) rozhodně ne
- E) nedovedu posoudit

Podle typů školy Vyhodnocení úlohy



Typ školy	A) rozhodně ano		B) spíše ano		C) spíše ne		D) rozhodně ne		E) nedovedu posoudit	
G4	22	18 %	75	62 %	8	7 %	0	0 %	15	12 %
G8	29	18 %	109	69 %	8	5 %	3	2 %	8	5 %
G4 celkem	99	18 %	350	62 %	47	8 %	3	1 %	65	12 %
G8 celkem	79	20 %	264	67 %	23	6 %	6	2 %	22	6 %

Jste u vás ve škole spokojen/a s následujícími oblastmi?

2. Sem můžete uvést konkrétní důvody své nespokojenosti s celkovou úrovní výuky:

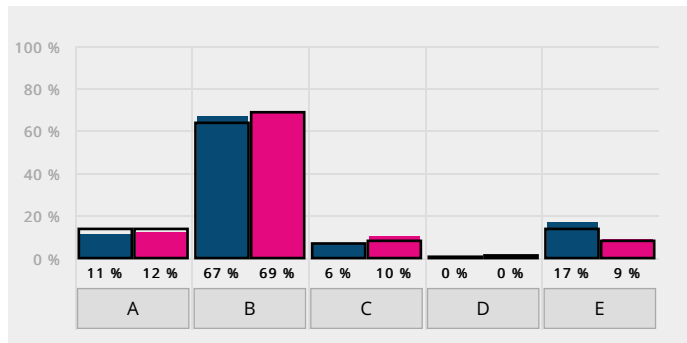
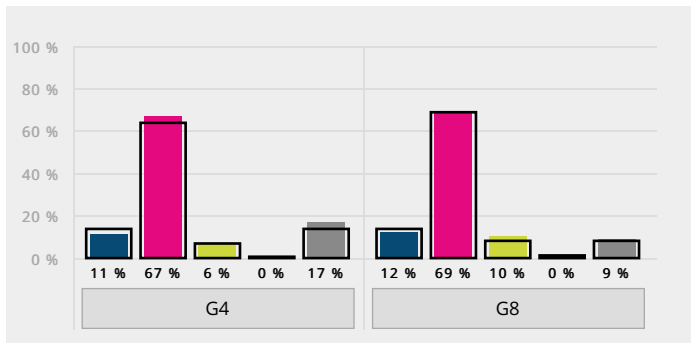
Otevřené odpovědi jsou v [samostatném reportu](#).

Jste u vás ve škole spokojen/a s následujícími oblastmi?

3. s pedagogickými schopnostmi vyučujících (jak dovedou látku vysvětlit, zaujmout výkladem, komunikovat se žáky atd.)

- A) rozhodně ano
- B) spíše ano
- C) spíše ne
- D) rozhodně ne
- E) nedovedu posoudit

Podle typů školy [Vyhodnocení úlohy](#)



Typ školy	A) rozhodně ano		B) spíše ano		C) spíše ne		D) rozhodně ne		E) nedovedu posoudit	
G4	13	11 %	80	67 %	7	6 %	0	0 %	20	17 %
G8	19	12 %	108	69 %	16	10 %	0	0 %	14	9 %
G4 celkem	79	14 %	361	64 %	41	7 %	2	0 %	81	14 %
G8 celkem	57	14 %	271	69 %	32	8 %	4	1 %	30	8 %

Jste u vás ve škole spokojen/a s následujícími oblastmi?

4. Sem můžete uvést konkrétní důvody své nespokojenosti s pedagogickými schopnostmi vyučujících:

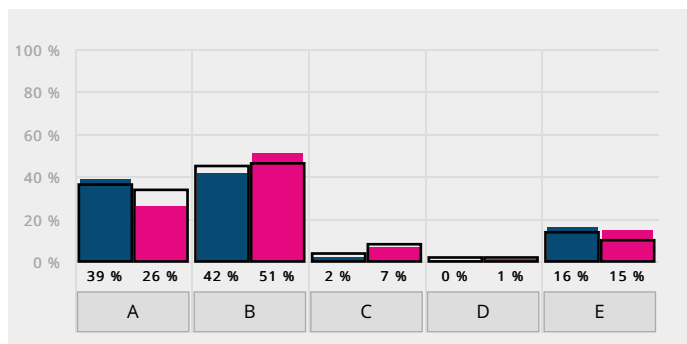
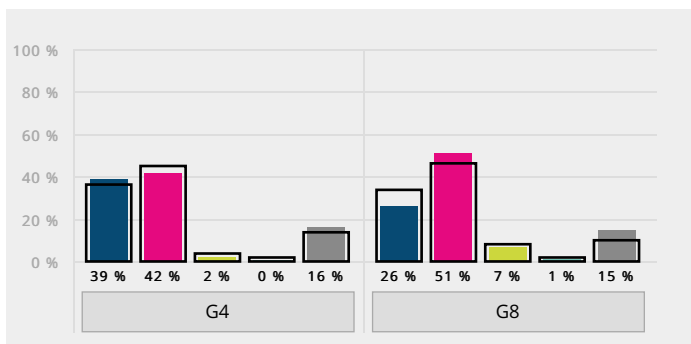
Otevřené odpovědi jsou v [samostatném reportu](#).

Jste u vás ve škole spokojen/a s následujícími oblastmi?

5. s vedením školy

- A) rozhodně ano
- B) spíše ano
- C) spíše ne
- D) rozhodně ne
- E) nedovedu posoudit

Podle typů školy [Vyhodnocení úlohy](#)



Typ školy	A) rozhodně ano		B) spíše ano		C) spíše ne		D) rozhodně ne		E) nedovedu posoudit	
G4	47	39 %	51	42 %	3	2 %	0	0 %	19	16 %
G8	41	26 %	80	51 %	11	7 %	1	1 %	24	15 %
G4 celkem	202	36 %	254	45 %	20	4 %	9	2 %	78	14 %
G8 celkem	135	34 %	180	46 %	33	8 %	8	2 %	38	10 %

Jste u vás ve škole spokojen/a s následujícími oblastmi?

6. Sem můžete uvést konkrétní důvody své nespokojenosti s vedením školy:

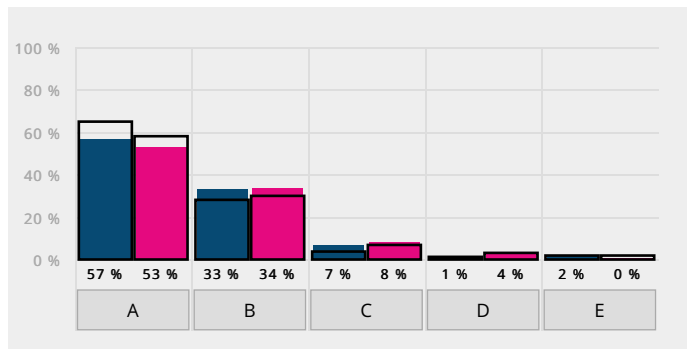
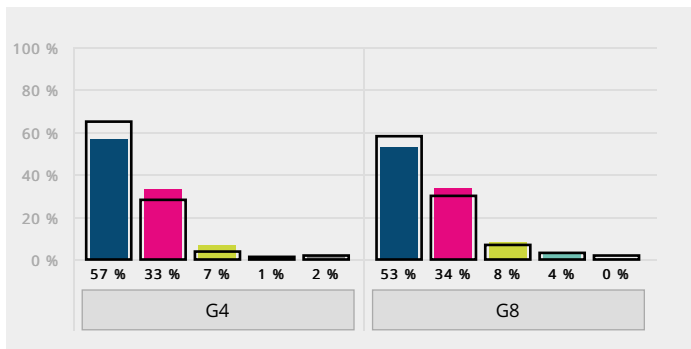
Otevřené odpovědi jsou v [samostatném reportu](#).

Jste u vás ve škole spokojen/a s následujícími oblastmi?

7. s komunikací s třídním učitelem vašeho dítěte

- A) rozhodně ano
- B) spíše ano
- C) spíše ne
- D) rozhodně ne
- E) nedovedu posoudit

Podle typů školy [Vyhodnocení úlohy](#)



Typ školy	A) rozhodně ano		B) spíše ano		C) spíše ne		D) rozhodně ne		E) nedovedu posoudit	
G4	69	57 %	40	33 %	8	7 %	1	1 %	2	2 %
G8	84	53 %	54	34 %	13	8 %	7	4 %	0	0 %
G4 celkem	369	65 %	159	28 %	20	4 %	5	1 %	12	2 %
G8 celkem	229	58 %	119	30 %	29	7 %	10	3 %	9	2 %

Jste u vás ve škole spokojen/a s následujícími oblastmi?

8. Sem můžete uvést konkrétní důvody své nespokojenosti s komunikací s třídním učitelem vašeho dítěte:

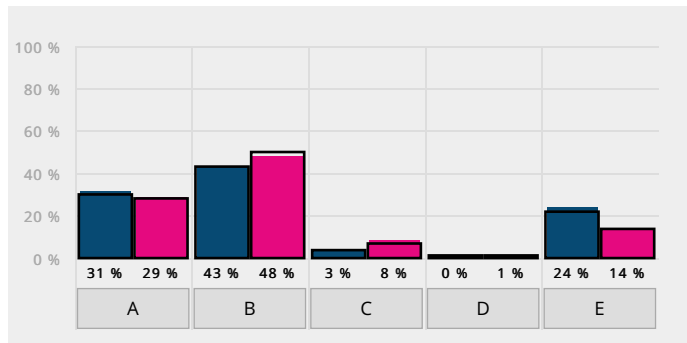
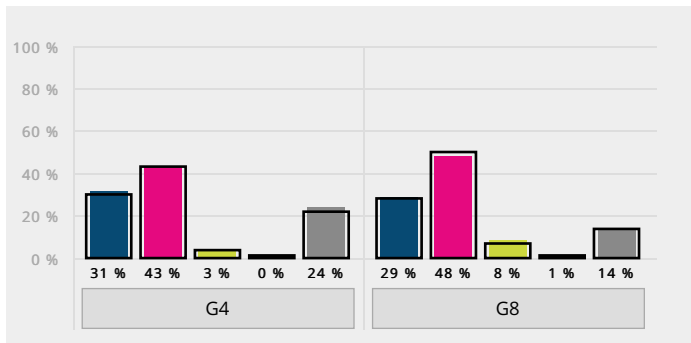
Otevřené odpovědi jsou v [samostatném reportu](#).

Jste u vás ve škole spokojen/a s následujícími oblastmi?

9. s kvalitou vztahů mezi žáky (jak se k sobě chovají, jak spolu vycházejí atd.)

- A) rozhodně ano
- B) spíše ano
- C) spíše ne
- D) rozhodně ne
- E) nedovedu posoudit

Podle typů školy [Vyhodnocení úlohy](#)



Typ školy	A) rozhodně ano		B) spíše ano		C) spíše ne		D) rozhodně ne		E) nedovedu posoudit	
G4	37	31 %	51	43 %	3	3 %	0	0 %	28	24 %
G8	46	29 %	75	48 %	12	8 %	2	1 %	22	14 %
G4 celkem	167	30 %	241	43 %	25	4 %	5	1 %	122	22 %
G8 celkem	112	28 %	197	50 %	27	7 %	3	1 %	55	14 %

Jste u vás ve škole spokojen/a s následujícími oblastmi?

10. Sem můžete uvést konkrétní důvody své nespokojenosti s kvalitou vztahů mezi žáky:

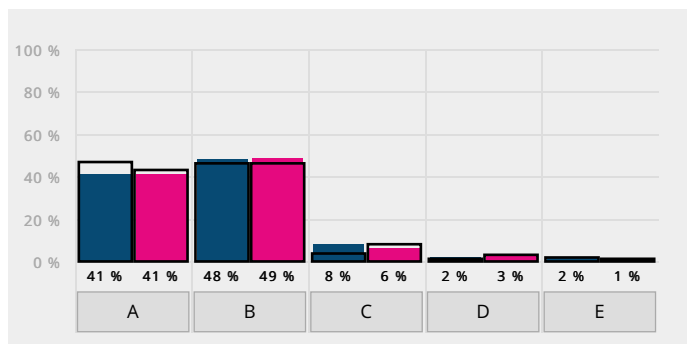
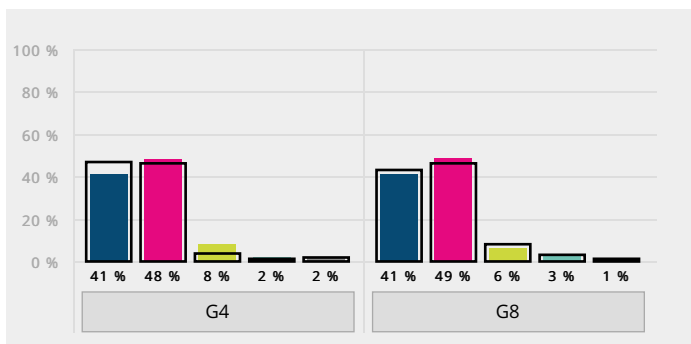
Otevřené odpovědi jsou v [samostatném reportu](#).

Jste u vás ve škole spokojen/a s následujícími oblastmi?

11. se způsobem předávání důležitých informací rodičům

- A) rozhodně ano
- B) spíše ano
- C) spíše ne
- D) rozhodně ne
- E) nedovedu posoudit

Podle typů školy [Vyhodnocení úlohy](#)



Typ školy	A) rozhodně ano		B) spíše ano		C) spíše ne		D) rozhodně ne		E) nedovedu posoudit	
G4	49	41 %	57	48 %	10	8 %	2	2 %	2	2 %
G8	65	41 %	77	49 %	10	6 %	4	3 %	1	1 %
G4 celkem	264	47 %	259	46 %	22	4 %	6	1 %	10	2 %
G8 celkem	168	43 %	180	46 %	31	8 %	10	3 %	4	1 %

Jste u vás ve škole spokojen/a s následujícími oblastmi?

12. Sem můžete uvést konkrétní důvody své nespokojenosti se způsobem předávání důležitých informací rodičům:

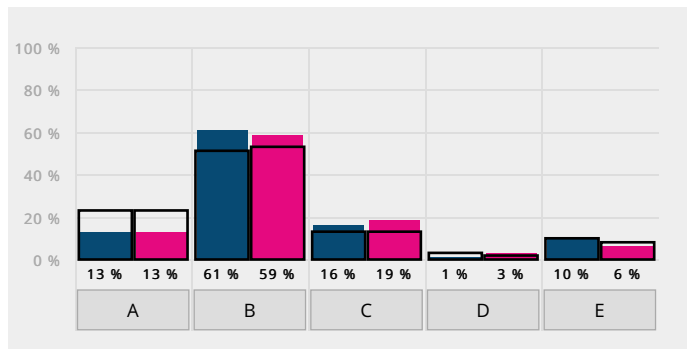
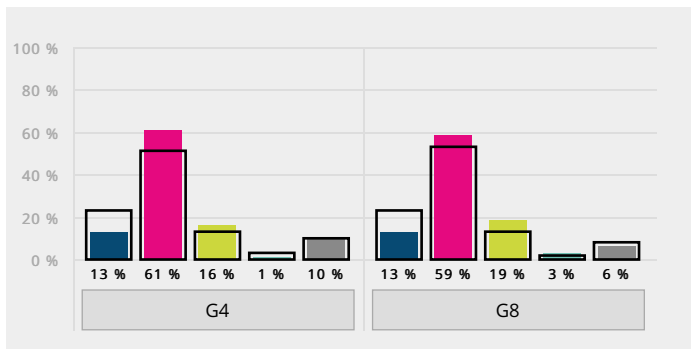
Otevřené odpovědi jsou v [samostatném reportu](#).

Jste u vás ve škole spokojen/a s následujícími oblastmi?

13. s výukou cizích jazyků (její kvalita, přínosnost, modernost atd.)

- A) rozhodně ano
- B) spíše ano
- C) spíše ne
- D) rozhodně ne
- E) nedovedu posoudit

Podle typů školy [Vyhodnocení úlohy](#)



Typ školy	A) rozhodně ano		B) spíše ano		C) spíše ne		D) rozhodně ne		E) nedovedu posoudit	
G4	15	13 %	72	61 %	19	16 %	1	1 %	12	10 %
G8	20	13 %	92	59 %	30	19 %	4	3 %	10	6 %
G4 celkem	132	23 %	287	51 %	73	13 %	16	3 %	54	10 %
G8 celkem	92	23 %	208	53 %	53	13 %	9	2 %	31	8 %

Jste u vás ve škole spokojen/a s následujícími oblastmi?

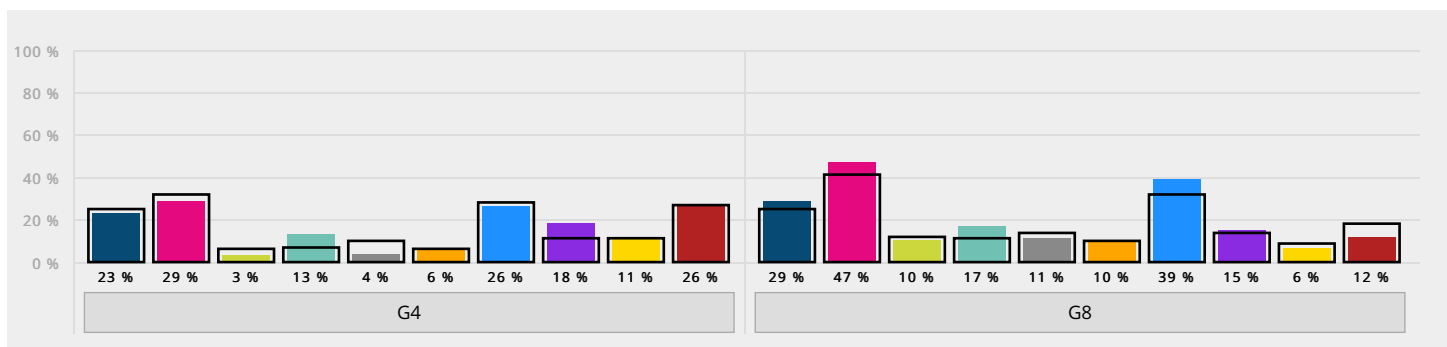
14. Sem můžete uvést konkrétní důvody své nespokojenosti s výukou cizích jazyků:

Otevřené odpovědi jsou v [samostatném reportu](#).

15. Ve kterých níže uvedených oblastech by podle vás měla škola nejvíce usilovat o zlepšení? Vyberte jednu až tři oblasti.

- A) celková úroveň výuky (její způsob, přínosnost, záživnost a zábavnost)
- B) pedagogické schopnosti vyučujících (jejich schopnost něco naučit, zaujmout žáky a jednat s nimi, jejich trpělivost a zájem o názory žáků atd.)
- C) vedení školy
- D) komunikace třídního učitele/učitelky vašeho dítěte s rodiči
- E) kvalita vztahů mezi žáky (jak se k sobě chovají, jak spolu vycházejí atd.)
- F) způsob, kterým škola předává rodičům informace týkající se jejich dětí
- G) výuka cizích jazyků (její kvalita, přínosnost, modernost atd.)
- H) něco jiného – uveďte zde:
- I) na této škole není potřeba nic zlepšovat
- J) nedovedu posoudit

Podle typů školy [Vyhodnocení úlohy](#)



Typ školy	A) celková úroveň výuky	B) pedagogické schopnosti vyučujících	C) vedení školy	D) komunikace třídního učitele/učitelky vašeho dítěte s rodiči	E) kvalita vztahů mezi žáky	F) způsob, kterým škola předává rodičům informace týkající se jejich dětí	G) výuka cizích jazyků	H) něco jiného – uveďte zde:	I) na této škole není potřeba nic zlepšovat	J) nedovedu posoudit
G4	27 23 %	34 29 %	3 3 %	15 13 %	5 4 %	7 6 %	31 26 %	22 18 %	13 11 %	31 26 %
G8	45 29 %	73 47 %	15 10 %	26 17 %	17 11 %	16 10 %	61 39 %	24 15 %	10 6 %	19 12 %
G4 celkem	138 25 %	181 32 %	34 6 %	37 7 %	56 10 %	34 6 %	158 28 %	60 11 %	63 11 %	149 27 %
G8 celkem	96 25 %	158 41 %	46 12 %	43 11 %	54 14 %	39 10 %	123 32 %	54 14 %	33 9 %	68 18 %

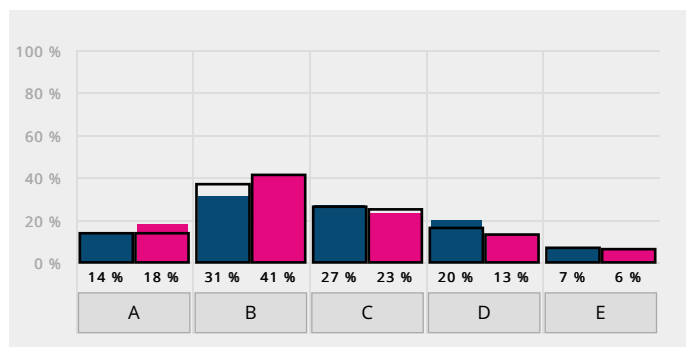
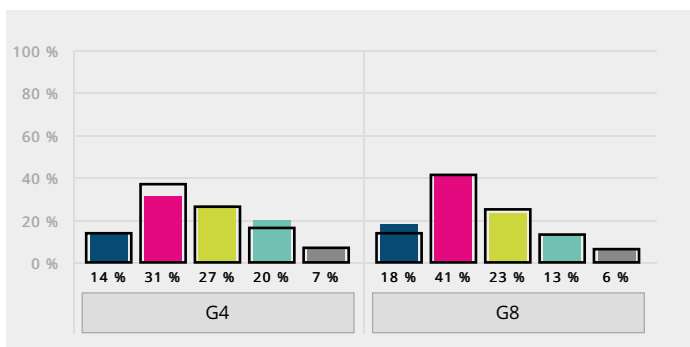
Odpovědi u otevřené možnosti jsou v [samostatném reportu](#).

U následujících tvrzení týkajících se distanční výuky vyberte, do jaké míry s nimi souhlasíte.

16. Mé dítě zažívá menší stres než při prezenční výuce.

- A) rozhodně ano
- B) spíše ano
- C) spíše ne
- D) rozhodně ne
- E) nedovedu posoudit

Podle typů školy [Vyhodnocení úlohy](#)



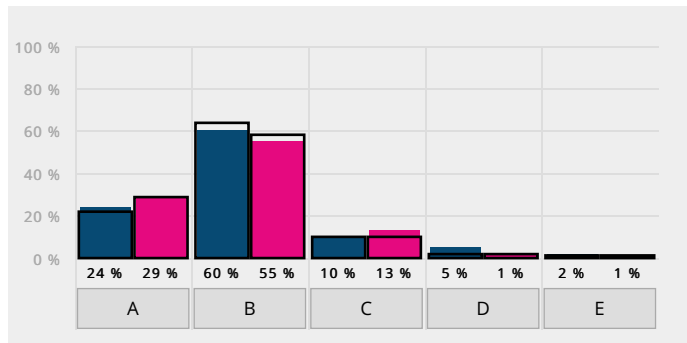
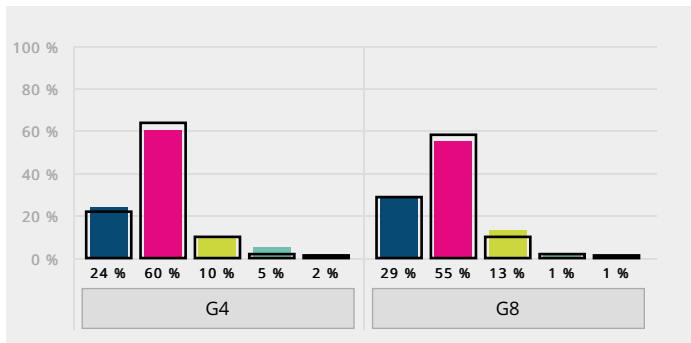
Typ školy	A) rozhodně ano	B) spíše ano	C) spíše ne	D) rozhodně ne	E) nedovedu posoudit
G4	17 14 %	37 31 %	32 27 %	24 20 %	8 7 %
G8	28 18 %	64 41 %	36 23 %	20 13 %	9 6 %
G4 celkem	80 14 %	206 37 %	144 26 %	91 16 %	38 7 %
G8 celkem	55 14 %	161 41 %	98 25 %	52 13 %	25 6 %

U následujících tvrzení týkajících se distanční výuky vyberte, do jaké míry s nimi souhlasíte.

17. Mé dítě zvládá objem zadané školní práce vcelku bez problémů.

- A) rozhodně ano
- B) spíše ano
- C) spíše ne
- D) rozhodně ne
- E) nedovedu posoudit

Podle typů školy [Vyhodnocení úlohy](#)



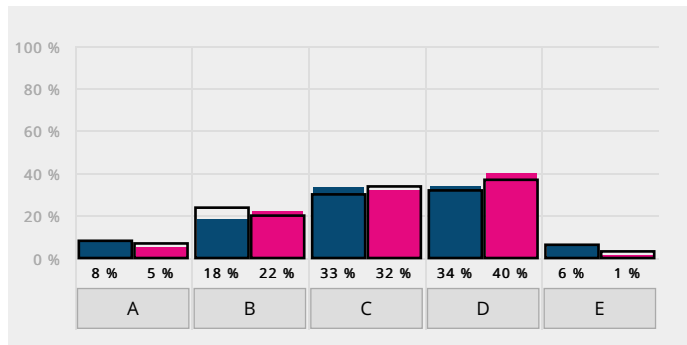
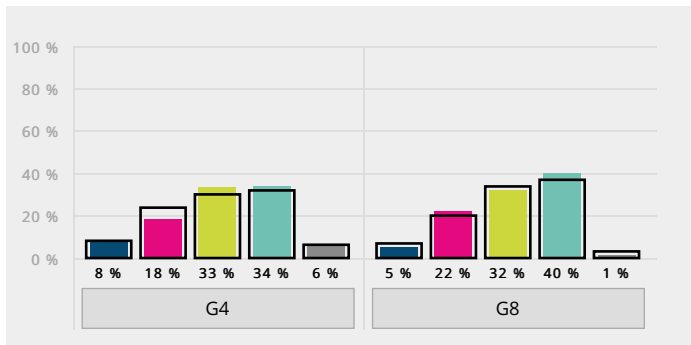
Typ školy	A) rozhodně ano		B) spíše ano		C) spíše ne		D) rozhodně ne		E) nedovedu posoudit	
G4	28	24 %	71	60 %	12	10 %	6	5 %	2	2 %
G8	46	29 %	87	55 %	20	13 %	2	1 %	2	1 %
G4 celkem	126	22 %	361	64 %	57	10 %	10	2 %	7	1 %
G8 celkem	115	29 %	230	58 %	38	10 %	7	2 %	4	1 %

U následujících tvrzení týkajících se distanční výuky vyberte, do jaké míry s nimi souhlasíte.

18. Mé dítě má dostatečný kontakt se spolužáky.

- A) rozhodně ano
- B) spíše ano
- C) spíše ne
- D) rozhodně ne
- E) nedovedu posoudit

Podle typů školy [Vyhodnocení úlohy](#)



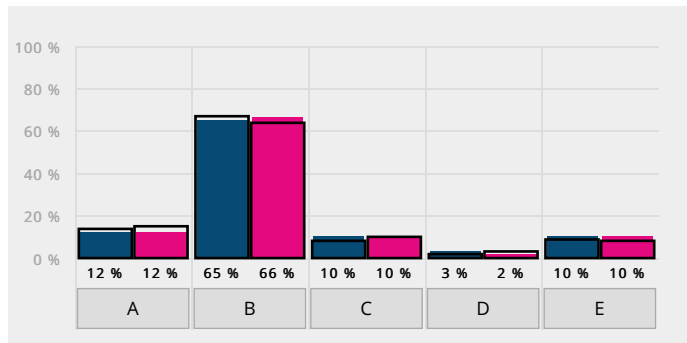
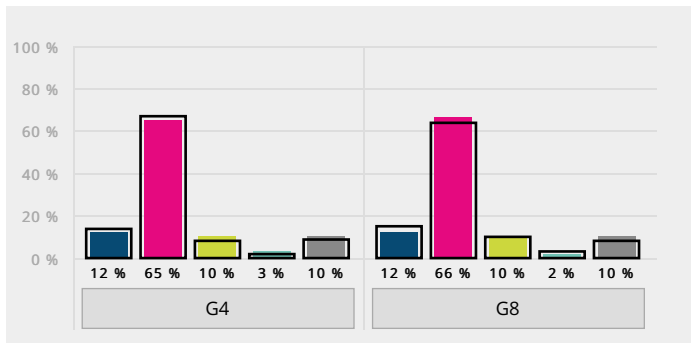
Typ školy	A) rozhodně ano		B) spíše ano		C) spíše ne		D) rozhodně ne		E) nedovedu posoudit	
G4	10	8 %	22	18 %	39	33 %	41	34 %	7	6 %
G8	8	5 %	35	22 %	50	32 %	63	40 %	1	1 %
G4 celkem	45	8 %	135	24 %	167	30 %	180	32 %	33	6 %
G8 celkem	26	7 %	78	20 %	133	34 %	145	37 %	11	3 %

U následujících tvrzení týkajících se distanční výuky vyberte, do jaké míry s nimi souhlasíte.

19. Systém hodnocení mého dítěte je vyhovující.

- A) rozhodně ano
- B) spíše ano
- C) spíše ne
- D) rozhodně ne
- E) nedovedu posoudit

Podle typů školy [Vyhodnocení úlohy](#)



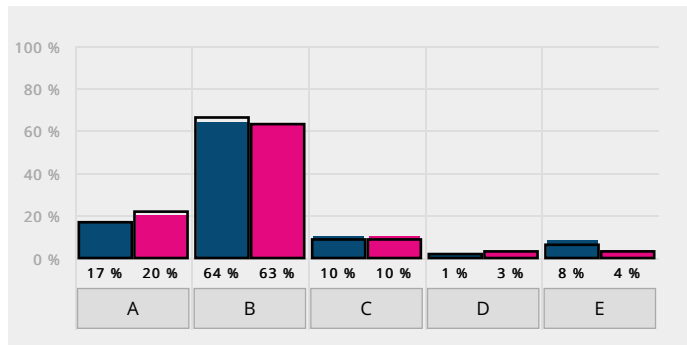
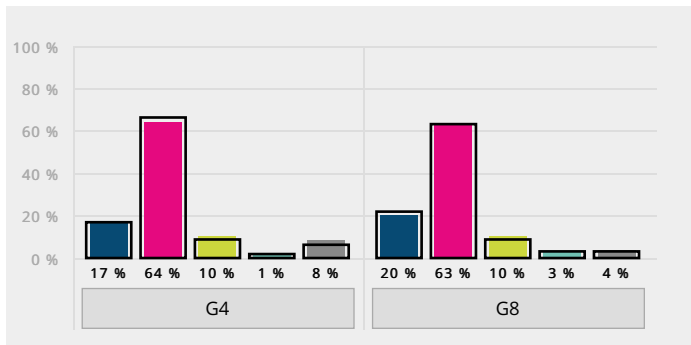
Typ školy	A) rozhodně ano		B) spíše ano		C) spíše ne		D) rozhodně ne		E) nedovedu posoudit	
G4	14	12 %	77	65 %	12	10 %	4	3 %	12	10 %
G8	19	12 %	103	66 %	16	10 %	3	2 %	16	10 %
G4 celkem	81	14 %	375	67 %	45	8 %	11	2 %	48	9 %
G8 celkem	60	15 %	252	64 %	38	10 %	10	3 %	33	8 %

U následujících tvrzení týkajících se distanční výuky vyberte, do jaké míry s nimi souhlasíte.

20. Celkový přístup školy k distanční výuce je vyhovující.

- A) rozhodně ano
- B) spíše ano
- C) spíše ne
- D) rozhodně ne
- E) nedovedu posoudit

Podle typů školy [Vyhodnocení úlohy](#)



Typ školy	A) rozhodně ano		B) spíše ano		C) spíše ne		D) rozhodně ne		E) nedovedu posoudit	
G4	20	17 %	76	64 %	12	10 %	1	1 %	10	8 %
G8	31	20 %	99	63 %	15	10 %	5	3 %	7	4 %
G4 celkem	98	17 %	369	66 %	51	9 %	10	2 %	34	6 %
G8 celkem	85	22 %	246	63 %	37	9 %	13	3 %	12	3 %

21. Jaké prvky distanční výuky byste rád/a viděl/a ve škole i po návratu do běžné (prezenční) výuky?

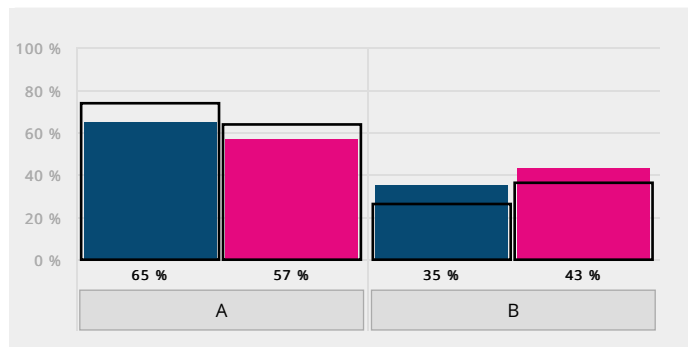
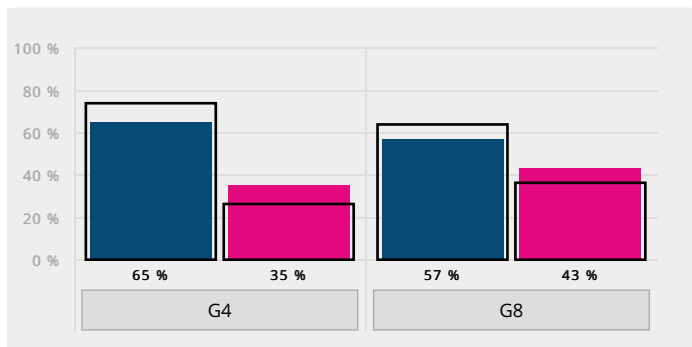
Otevřené odpovědi jsou v [samostatném reportu](#).

22. Má vaše dítě letos nějaké předměty, k jejichž vyučujícím či způsobu výuky máte vážnější výhrady?

■ A) ne

■ B) ano – uveďte prosím, jaké konkrétní výhrady vůči jejich vyučujícím či způsobu výuky máte (nezapomeňte k uvedenému důvodu doplnit, o jaký předmět se jedná):

Podle typů školy [Vyhodnocení úlohy](#)



Typ školy	A) ne		B) ano – uveďte prosím, jaké konkrétní výhrady vůči jejich vyučujícím či způsobu výuky máte	
G4	73	65 %	39	35 %
G8	88	57 %	67	43 %
G4 celkem	405	74 %	140	26 %
G8 celkem	248	64 %	140	36 %

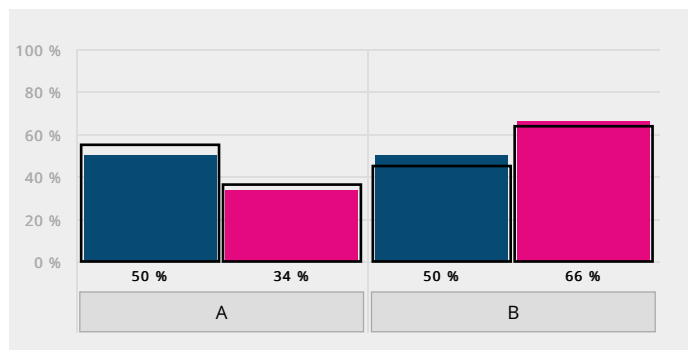
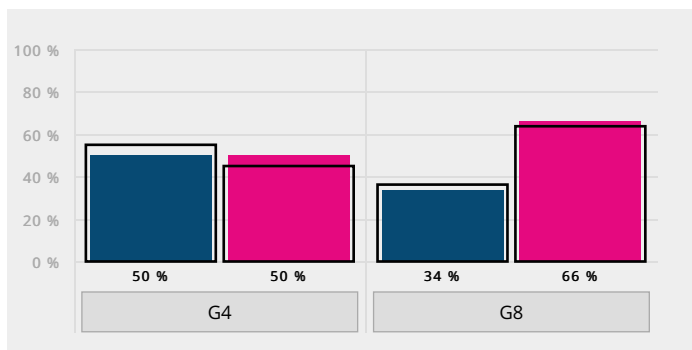
Odpovědi u otevřené možnosti jsou v [samostatném reportu](#).

23. Má vaše dítě letos nějaké předměty, s jejichž vyučujícím či způsobem výuky jste obzvláště spokojeni?

■ A) ne

■ B) ano – uveďte prosím blíže důvody své spokojenosti s vyučujícím či způsobem výuky (nezapomeňte k uvedenému důvodu doplnit, o jaký předmět se jedná):

Podle typů školy [Vyhodnocení úlohy](#)



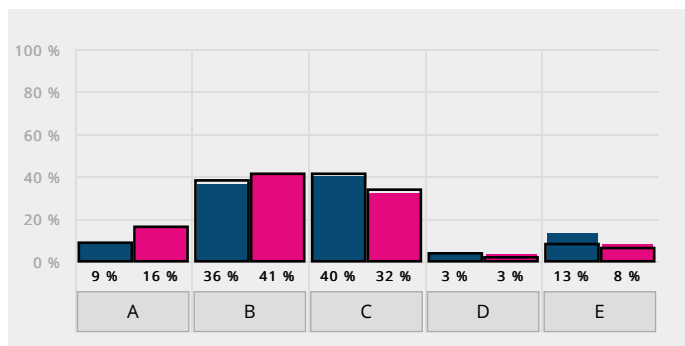
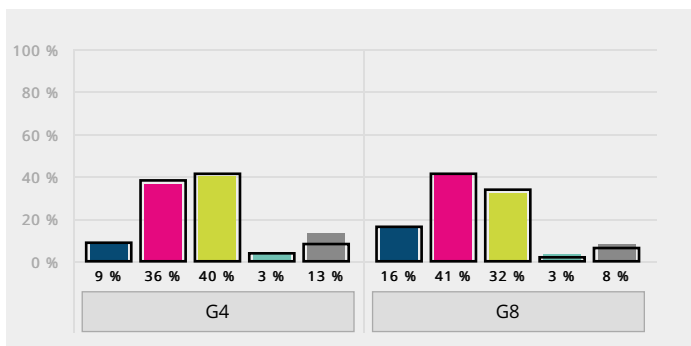
Typ školy	A) ne		B) ano – uveďte prosím blíže důvody své spokojenosti s vyučujícím či způsobem výuky	
G4	55	50 %	56	50 %
G8	51	34 %	100	66 %
G4 celkem	294	55 %	243	45 %
G8 celkem	138	36 %	241	64 %

Odpovědi u otevřené možnosti jsou v [samostatném reportu](#).

24. Jak vnímáte nároky, které škola klade na vaše dítě? Vyberte jednu odpověď, která je podle vás nejmístnější.

- A) Škola pro mé dítě náročná není, nároky bych klidně zvýšil/a, pokud by byly smysluplné.
- B) Škola pro mé dítě náročná není, ale nároky bych nezvyšoval/a.
- C) Škola je pro mé dítě náročná, ale nároky bych nesnižoval/a.
- D) Škola je pro mé dítě příliš náročná, nároky by se měly snížit.
- E) nedovedu posoudit

Podle typů školy [Vyhodnocení úlohy](#)

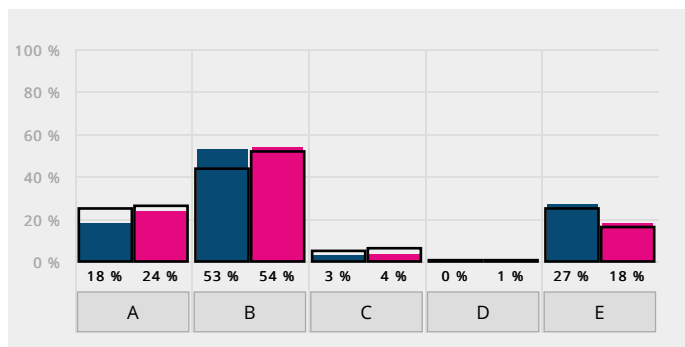
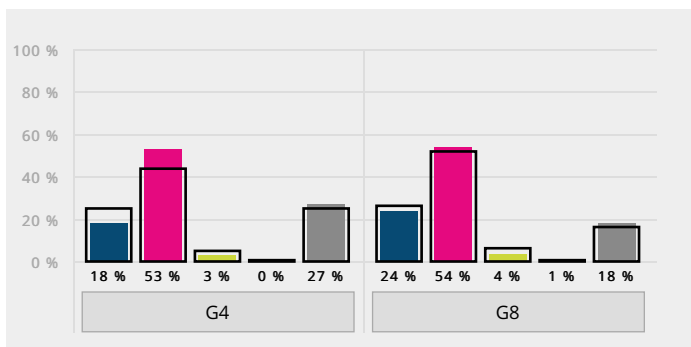


Typ školy	A) Škola pro mé dítě náročná není, nároky bych klidně zvýšil/a, pokud by byly smysluplné.		B) Škola pro mé dítě náročná není, ale nároky bych nezvyšoval/a.		C) Škola je pro mé dítě náročná, ale nároky bych nesnižoval/a.		D) Škola je pro mé dítě příliš náročná, nároky by se měly snížit.		E) nedovedu posoudit	
G4	11	9 %	42	36 %	47	40 %	3	3 %	15	13 %
G8	25	16 %	63	41 %	50	32 %	4	3 %	13	8 %
G4 celkem	50	9 %	213	38 %	231	41 %	23	4 %	43	8 %
G8 celkem	64	16 %	160	41 %	133	34 %	7	2 %	24	6 %

25. Jaké jsou podle vás vztahy mezi žáky ve třídě vašeho dítěte?

- A) velmi dobré
- B) spíše dobré
- C) spíše špatné
- D) velmi špatné
- E) nedovedu posoudit

Podle typů školy [Vyhodnocení úlohy](#)



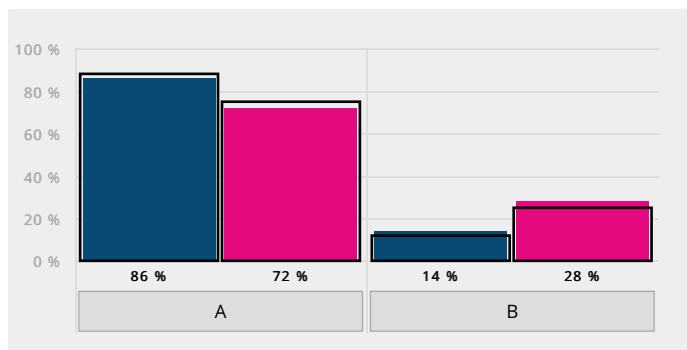
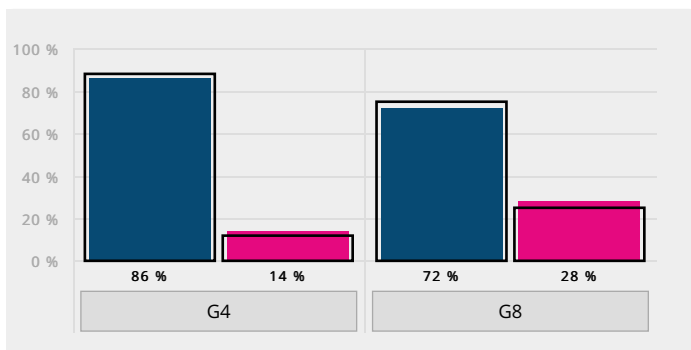
Typ školy	A) velmi dobré		B) spíše dobré		C) spíše špatné		D) velmi špatné		E) nedovedu posoudit	
G4	21	18 %	62	53 %	3	3 %	0	0 %	32	27 %
G8	37	24 %	84	54 %	6	4 %	1	1 %	28	18 %
G4 celkem	143	25 %	247	44 %	28	5 %	2	0 %	142	25 %
G8 celkem	100	26 %	205	52 %	23	6 %	1	0 %	63	16 %

26. Chtěli byste od školy dostávat více informací o chování vašeho dítěte?

A) Ne, současný stav mi vyhovuje.

B) Ano, uvítal/a bych více informací. Zde můžete uvést, které informace postrádáte:

Podle typů školy [Vyhodnocení úlohy](#)



Typ školy	A) Ne, současný stav mi vyhovuje.		B) Ano, uvítal/a bych více informací. Zde můžete uvést, které informace postrádáte:	
G4	101	86 %	16	14 %
G8	112	72 %	44	28 %
G4 celkem	490	88 %	67	12 %
G8 celkem	295	75 %	97	25 %

Odpovědi u otevřené možnosti jsou v [samostatném reportu](#).

27. Doporučili byste tuto školu svým přátelům, pokud by hledali školu pro své dítě?

A) rozhodně ano

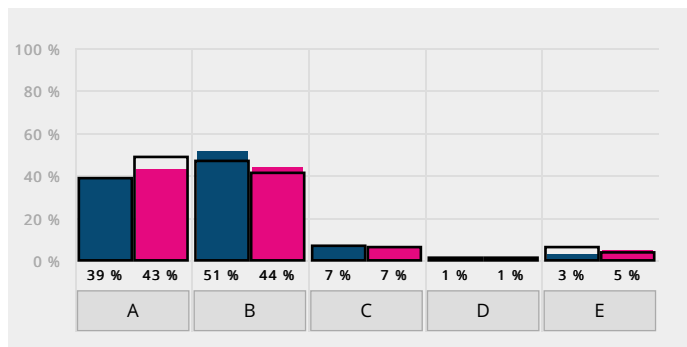
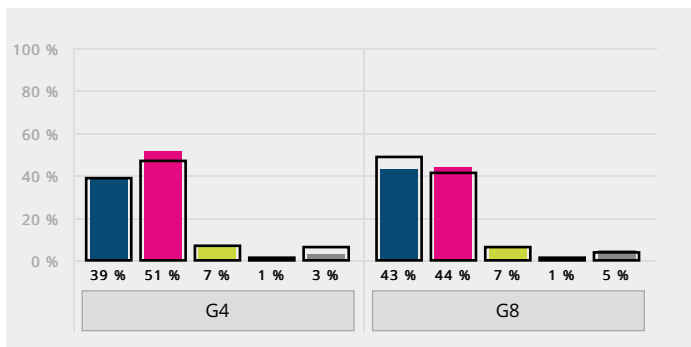
B) spíše ano

C) spíše ne

D) rozhodně ne

E) nedovedu posoudit

Podle typů školy [Vyhodnocení úlohy](#)

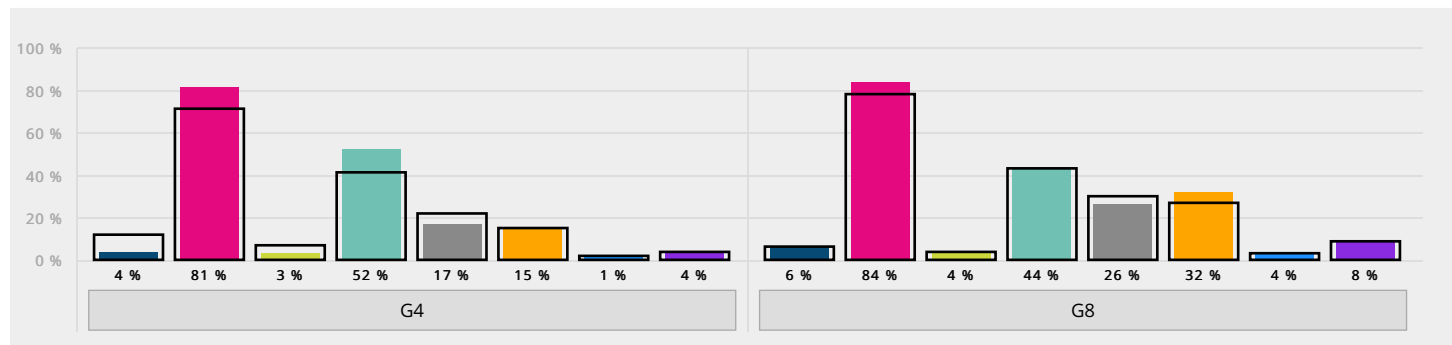


Typ školy	A) rozhodně ano		B) spíše ano		C) spíše ne		D) rozhodně ne		E) nedovedu posoudit	
G4	46	39 %	60	51 %	8	7 %	1	1 %	3	3 %
G8	67	43 %	69	44 %	11	7 %	1	1 %	8	5 %
G4 celkem	218	39 %	263	47 %	40	7 %	8	1 %	32	6 %
G8 celkem	191	49 %	160	41 %	25	6 %	2	1 %	14	4 %

28. Jakou formu komunikace ze strany školy byste preferovali nejvíce? Z následujících možností vyberte jednu až tři odpovědi.

- A) písemná sdělení předávaná prostřednictvím žáků
- B) pravidelné e-mailové zprávy
- C) pravidelné SMS zprávy
- D) pravidelně aktualizované internetové stránky školy
- E) pravidelné rodičovské schůzky
- F) individuální konzultace s učiteli
- G) školní nástěnka
- H) jiným způsobem (prosím uveďte):

Podle typů školy [Vyhodnocení úlohy](#)



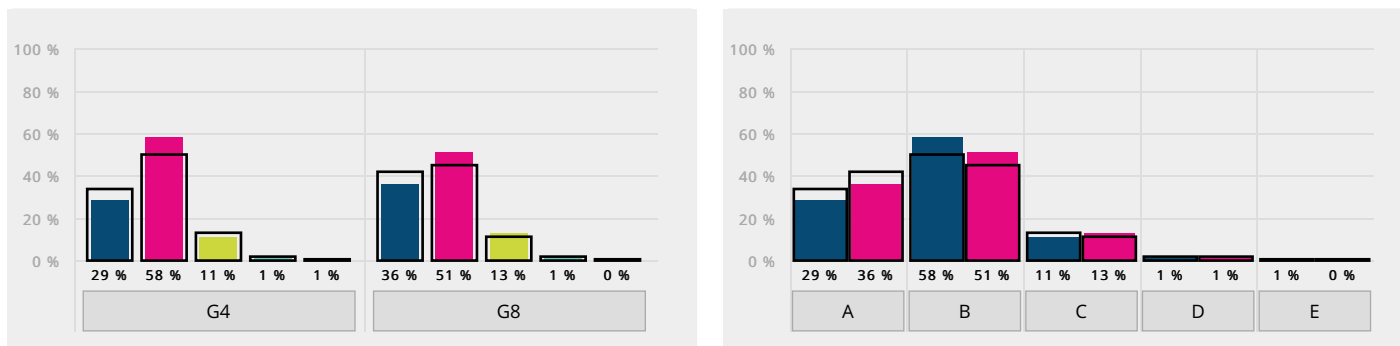
Typ školy	A) písemná sdělení předávaná prostřednictvím žáků		B) pravidelné e-mailové zprávy		C) pravidelné SMS zprávy		D) pravidelně aktualizované internetové stránky školy		E) pravidelné rodičovské schůzky		F) individuální konzultace s učiteli		G) školní nástěnka		H) jiným způsobem	
G4	5	4 %	96	81 %	4	3 %	61	52 %	20	17 %	18	15 %	1	1 %	5	4 %
G8	9	6 %	131	84 %	6	4 %	69	44 %	41	26 %	50	32 %	6	4 %	13	8 %
G4 celkem	66	12 %	398	71 %	38	7 %	230	41 %	126	22 %	82	15 %	10	2 %	20	4 %
G8 celkem	23	6 %	305	78 %	16	4 %	169	43 %	116	30 %	104	27 %	10	3 %	35	9 %

Odpovědi u otevřené možnosti jsou v [samostatném reportu](#).

29. Ohodnoťte známkou od jedničky do pětky svůj celkový dojem z této školy. 1 představuje nejlepší hodnocení, 5 představuje nejhorší hodnocení.

- A) 1
- B) 2
- C) 3
- D) 4
- E) 5

Podle typů školy [Vyhodnocení úlohy](#)



Typ školy	A) 1		B) 2		C) 3		D) 4		E) 5	
G4	34	29 %	68	58 %	13	11 %	1	1 %	1	1 %
G8	56	36 %	79	51 %	20	13 %	1	1 %	0	0 %
G4 celkem	192	34 %	277	50 %	73	13 %	13	2 %	2	0 %
G8 celkem	166	42 %	177	45 %	42	11 %	6	2 %	1	0 %

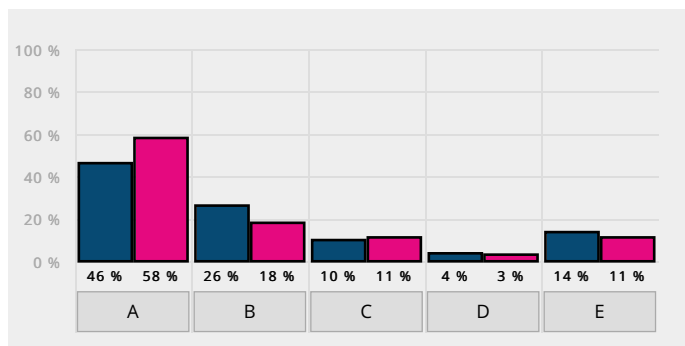
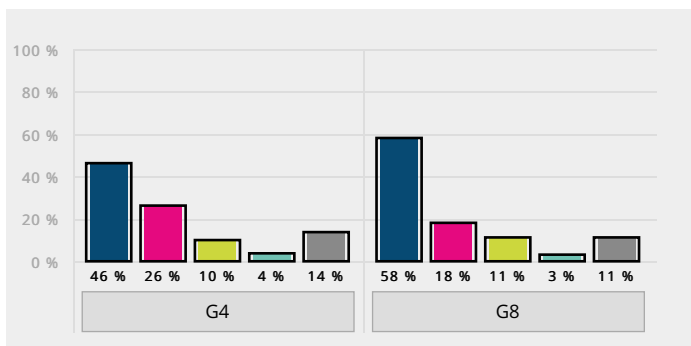
30. Zde se můžete vyjádřit k věcem, které nebyly v dotazníku uvedeny, případně můžete vlastními slovy okomentovat odpovědi, které jste vyplnil/a.

Otevřené odpovědi jsou v [samostatném reportu](#).

31. Sledujete známky a absenci svého dítěte v Bakalářích?

- A) aspoň jednou týdně
- B) aspoň jednou měsíčně
- C) aspoň jednou za čtvrtletí
- D) aspoň jednou za pololetí
- E) nesleduji

Podle typů školy [Vyhodnocení úlohy](#)



Typ školy	A) aspoň jednou týdně		B) aspoň jednou měsíčně		C) aspoň jednou za čtvrtletí		D) aspoň jednou za pololetí		E) nesleduji	
G4	54	46 %	30	26 %	12	10 %	5	4 %	16	14 %
G8	90	58 %	28	18 %	17	11 %	4	3 %	17	11 %
G4 celkem	54	46 %	30	26 %	12	10 %	5	4 %	16	14 %
G8 celkem	90	58 %	28	18 %	17	11 %	4	3 %	17	11 %

[Přehled reportů](#)